

GRUPO.....
TRADIMAQ
BOLETIM MANUTENÇÃO



BM 0011 / 13

06/11/2013

DOCUMENTOS RELACIONADOS:
CM131022-000330 (fonte de instrução)

Leitura obrigatória: Gerentes e Gestores de Manutenção, Assistência Técnica e Seminovos.

Sensibilização obrigatória: Equipe de Manutenção.

É responsabilidade do líder imediato realizar a sensibilização da sua equipe e enviar o formulário de Registro de Execução de Sensibilização ao RH – Matriz.

Divulgação do documento: Envio por e-mail / divulgação no quadro de aviso das áreas de manutenção pelos responsáveis.

Aperto do Parafuso do Mancal da Torre GP050LX E GP18LX

MODELOS AFETADOS: GP050LX (A974 e A997) e GP18LX (A947)

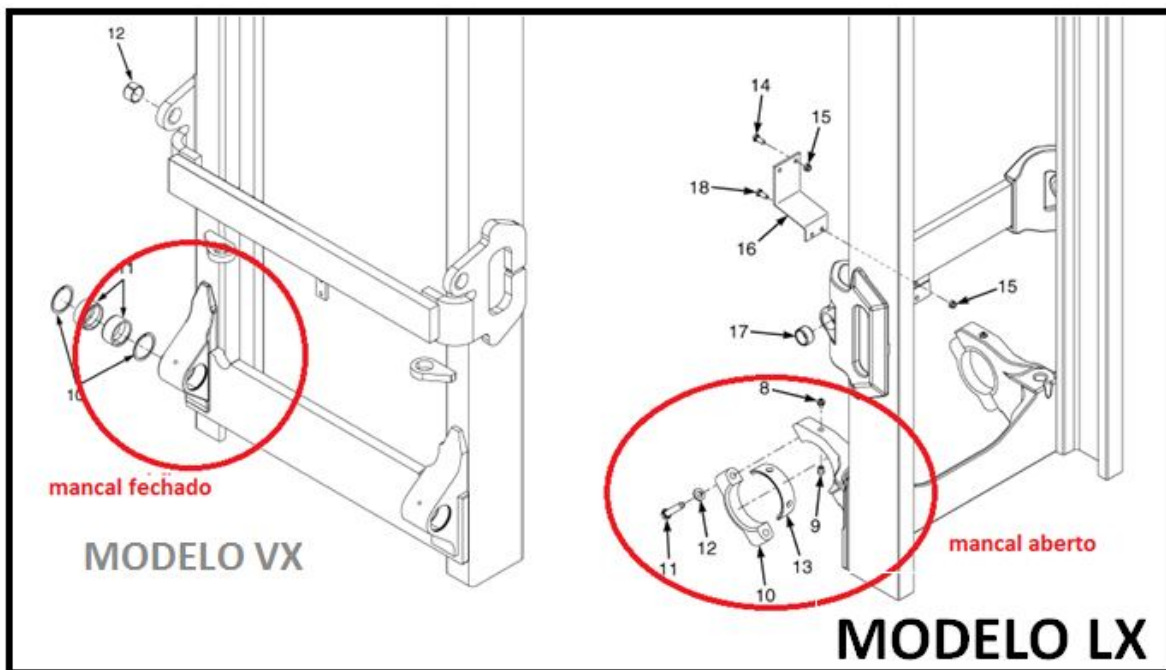
Foi evidenciado, para os modelos acima, algumas ocorrências de perda do torque do parafuso do mancal de fixação da torre, em consequência a quebra do parafuso e queda da torre.

Este boletim tem por finalidade orientar quanto ao correto procedimento de acompanhamento nas revisões/intervenções no equipamento a fim de evitar o afrouxamento do parafuso do mancal.

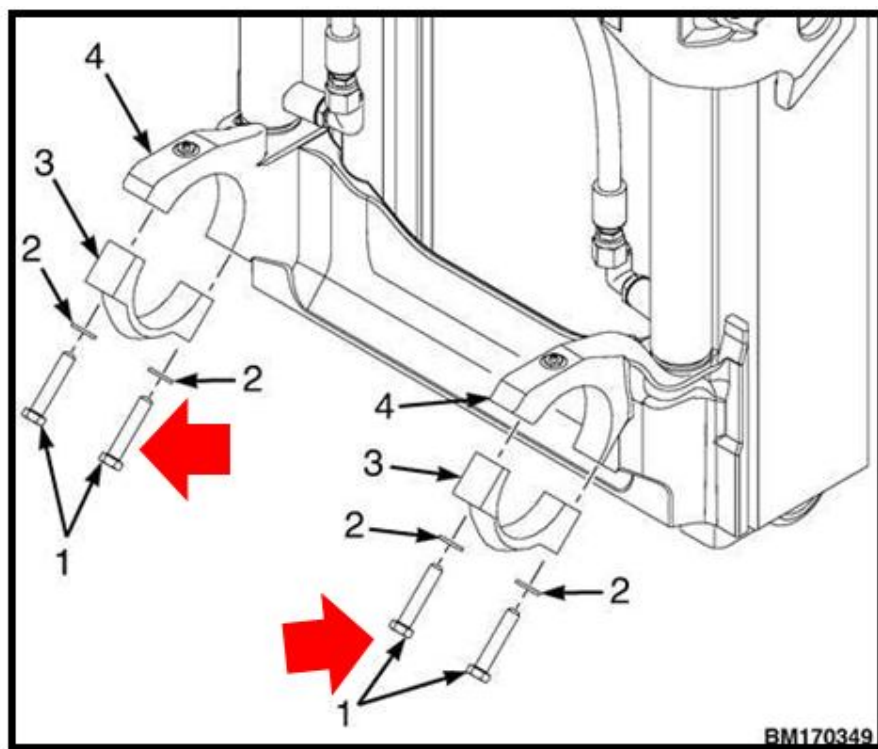
Todas as informações aqui contidas foram retiradas do manual de serviços dos respectivos equipamentos, que poderão também ser consultados em caso de outras dúvidas. Além do manual, acrescentamos informações recentes fornecidas pelo Departamento de Serviços da Yale.

Esse é um procedimento **específico para os equipamentos GP050LX (A974 e A997) e GP18LX (A947)**, uma vez que a fixação da torre é diferenciada, confira na figura:

Fixação da torre

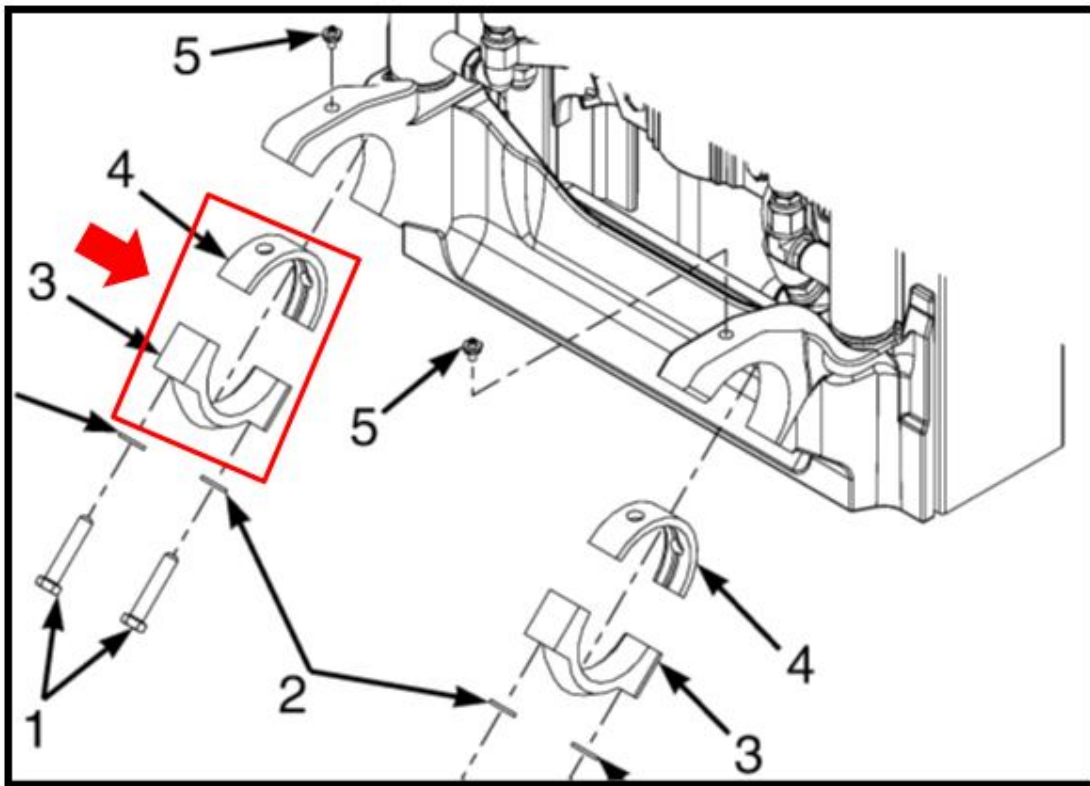


IMPORTANTE: Seguindo a nova recomendação da Yale, a cada revisão de 250 horas o parafuso do mancal da torre deve ser reapertado, utilizando o torque de **115 N.m** - item 1, figura abaixo:



ATENÇÃO: Para assegurar a fixação do parafuso do mancal da torre, é **imprescindível** a realização do procedimento de regulagem do Pedal de Aproximação – Inching, seguindo a orientação fornecida no Boletim da Manutenção BM0007 – Ajuste dos pedais de Freio e Aproximação – Inching.

Caso exista algum equipamento que sofreu quebra de parafuso e/ou queda da torre, é necessária a verificação da ovalização no diâmetro do mancal e da bucha de desgaste, item 3 e 4 na figura abaixo.



**A segurança na sua operação é resultado
da sua dedicação e atenção aos pequenos detalhes
da manutenção realizada pela sua equipe!**

